



## PROGRAMMES OFFERTS

**Administration, commerce et informatique :**  
Comptabilité – Lancement d'une entreprise  
Secrétariat – Secrétariat médical  
Soutien informatique –  
Multi-DEP (adjoint administratif)

**Alimentation et tourisme :**  
Boucherie de détail  
Cuisine du marché – Cuisine – Pâtisserie  
Pâtisserie de restauration contemporaine  
Service de la restauration – Sommellerie

**Arts :** Photographie

**Communication et documentation :**  
Imprimerie – Infographie

**Mécanique d'entretien :** Horlogerie-bijouterie – Horlogerie-rhabillage

**Santé :** Assistance à la personne en établissement de santé  
Assistance dentaire – Assistance à la personne à domicile  
Assistance technique en pharmacie  
Santé, assistance et soins infirmiers

**Soins esthétiques :** Coiffure – Épilation – Esthétique

**DEP :** Diplôme d'études professionnelles

**ASP :** Attestation de spécialisation professionnelle

## ADRESSES

### Édifice D.L.S.

3750, rue Jean-Bourdon, Trois-Rivières (Québec) G8Y 2A5  
Téléphone : 819 691.3366 Télécopieur : 819 840.0418

### École d'alimentation et d'hôtellerie

1905, boulevard Saint-Louis, Trois-Rivières (Québec) G8Z 2N7  
Téléphone : 819 379.5234 Télécopieur : 819 379.3162

### École nationale de l'horlogerie

946, rue Saint-Paul, Trois-Rivières (Québec) G9A 1J3  
Téléphone : 819 379.8057 Télécopieur : 819 379.2189

Les renseignements contenus dans les grilles des programmes d'études étaient à jour en juin 2017; elles ne sont présentées qu'à titre indicatif. Étant donné que certains programmes sont présentement en révision, nous vous invitons à consulter régulièrement notre site Internet ou celui d'Inforoute FPT afin de prendre connaissance des modifications qui surviendront en cours d'année.  
[www.inforoutefpt.org](http://www.inforoutefpt.org)

Le masculin est utilisé sans aucune discrimination, dans le seul but d'alléger le texte.



**Bel-Avenir**

CENTRE DE FORMATION PROFESSIONNELLE

[www.csduroy.qc.ca/bel-avenir](http://www.csduroy.qc.ca/bel-avenir)

[belavenir.info@csduroy.qc.ca](mailto:belavenir.info@csduroy.qc.ca)

## SOINS ESTHÉTIQUES

Coiffure  
Esthétique  
Épilation



**Bel-Avenir**

CENTRE DE FORMATION PROFESSIONNELLE



2018  
2019

## ADMISSION

• **SARCA**, Services d'accueil, de référence, de conseil et d'accompagnement  
3750, rue Jean-Bourdon, Trois-Rivières (Québec) G8Y 2A5  
Téléphone : 819 840-0448 Sans frais : 1 877 353-4273  
Télécopieur : 819 840-0500 [sarca@csduroy.qc.ca](mailto:sarca@csduroy.qc.ca)

• Sur Internet : [www.inforoutefpt.org](http://www.inforoutefpt.org) - [www.srafp.com](http://www.srafp.com)  
[www.sarca.csduroy.qc.ca](http://www.sarca.csduroy.qc.ca)

## QUAND ?

- 1<sup>er</sup> mars pour la plupart des programmes
- 1<sup>er</sup> novembre pour certains programmes débutant en janvier
- En tout temps pour les programmes en enseignement individualisé

## AIDE FINANCIÈRE

Programme de prêts et bourses du ministère de  
l'Éducation et de l'Enseignement supérieur

Pour plus de renseignements, visitez le [www.afe.gouv.qc.ca](http://www.afe.gouv.qc.ca) ou consultez l'agent de financement de votre établissement.



Services d'accueil, de référence,  
de conseil et d'accompagnement



Commission scolaire  
du Chemin-du-Roy

Réalise  
des  
PROJETS  
d'AVENIR!

Programme  
5245



## SOINS ESTHÉTIQUES COIFFURE

### DEP

**1455** heures  
réparties sur  
12 mois

Stage :

**105** heures  
incluses

### NATURE DU TRAVAIL

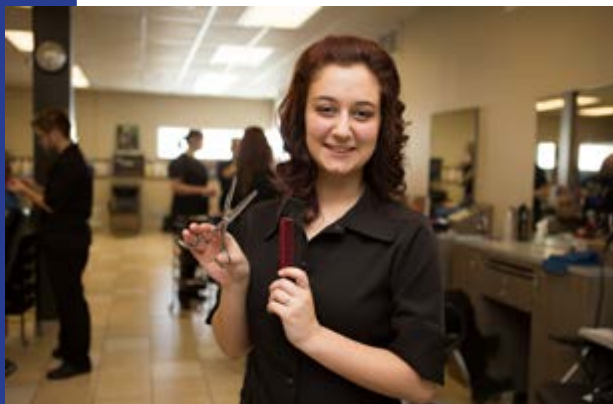
- réaliser les tâches courantes en coiffure
- réaliser une coiffure personnalisée en fonction des attentes du client, de sa morphologie et de sa physiologie et dans le respect des règles d'hygiène et de santé et sécurité
- communiquer adéquatement avec la clientèle, la conseiller sur les produits et des services appropriés

### APTITUDES ET INTÉRÊTS

- Aimer travailler avec le public
- Créativité et imagination
- Intérêt pour l'esthétique et la mode
- Sens de l'observation
- Souci du détail
- Hygiène personnelle et apparence soignée

#### CONTENU DU PROGRAMME

HEURES	COMPÉTENCES
15	Métier et formation
30	Santé et sécurité
45	Examen des cheveux et du cuir chevelu
30	Morphologie et physiologie
30	Shampooing
60	Traitement des cheveux et du cuir chevelu
45	Mise en plis
75	Mise en forme
45	Communication
120	Coupe standard pour femme
60	Coupe graduelle pour homme et taille de la barbe
105	Permanente standard
120	Coloration
60	Teinte pastel
90	Correction de couleur
45	Vente de produits et services
75	Coupe stylisée
75	Permanente stylisée
120	Coloration créative
105	Coiffure personnalisée
105	Stage



### CONDITIONS D'ADMISSION

La personne est titulaire du diplôme d'études secondaires (DES) ou de son équivalent reconnu.

**OU** La personne est âgée d'au moins 16 ans au 30 septembre de l'année scolaire au cours de laquelle elle commence sa formation et a obtenu les unités de 4e secondaire en langue d'enseignement, en langue seconde et en mathématique dans des programmes d'études établis par le Ministre ou a réalisé des apprentissages reconnus comme étant équivalents.

Programme  
5339



## SOINS ESTHÉTIQUES ESTHÉTIQUE

### DEP

**1305** heures  
réparties sur  
11 mois

Stage :

**75** heures  
incluses

Possibilité de poursuivre sa formation dans une attestation de spécialisation professionnelle (ASP) : Épilation

### NATURE DU TRAVAIL

- utiliser de l'équipement et des produits afin d'effectuer des soins du visage, des maquillages, exécuter des soins esthétiques des mains et des pieds, épiler, accomplir des tâches de gestion, conseiller et vendre des produits et services

### APTITUDES ET INTÉRÊTS

- Aimer travailler avec le public
- Aisance pour le toucher
- Sensibilité aux préoccupations de la clientèle
- Intérêt pour l'esthétique et la mode
- Bonne résistance physique
- Acuité visuelle et bonne perception des couleurs
- Dextérité manuelle
- Créativité
- Hygiène personnelle et apparence soignée

#### CONTENU DU PROGRAMME

HEURES	COMPÉTENCES
15	Métier et formation
30	Prévention en santé et sécurité au travail en esthétique
105	Peau et annexes
30	Interaction professionnelle
75	Consultation et examen de la peau
60	Manœuvres de modelage
90	Produits cosmétiques
120	Soins esthétiques de base
105	Maquillage de base
90	Soins esthétiques des mains et des ongles
45	Activités administratives
60	Vente et promotion
60	Maquillage élaboré
105	Épilation : cire, pâte de sucre ou autres
60	Soins esthétiques des pieds et des ongles
120	Soins spécifiques
60	Programmes de soins esthétiques
75	Intégration au milieu de travail



**OU** La personne est âgée d'au moins 18 ans au moment d'entreprendre sa formation et possède les préalables fonctionnels, soit la réussite du test de développement général ainsi que les préalables spécifiques pour le programme d'études visé, ou a réalisé des apprentissages reconnus comme étant équivalents.

La personne a obtenu les unités de 3e secondaire en langue d'enseignement, en langue seconde et en mathématique dans des programmes d'études établis par le Ministre et poursuivra sa formation générale en concomitance avec sa formation professionnelle pour obtenir les unités de 4e secondaire qui lui manquent en langue d'enseignement, en langue seconde et en mathématique dans des programmes d'études établis par le Ministre.

Programme  
5349



## SOINS ESTHÉTIQUES ÉPILATION

### ASP

**540** heures

### NATURE DU TRAVAIL

- planifier des soins et exécuter diverses techniques d'épilation et de photoépilation
- connaître les effets des techniques utilisées et des décisions à prendre pour exécuter de façon efficace et sécuritaire des soins d'épilation
- comprendre les liens qui existent entre les pathologies d'ordre systémique, les fonctions de la peau et les effets physiologiques des soins d'épilation



### APTITUDES ET INTÉRÊTS

- Dextérité et excellente vision
- Aisance avec le toucher
- Sensibilité aux préoccupations de la clientèle
- Précision

#### CONTENU DU PROGRAMME

HEURES	COMPÉTENCES
15	Métier et profession
30	Prévention, santé et sécurité en épilation
30	Peau et pilosité
60	Consultation
105	Épilation par thermolyse
60	Épilation par courants combinés
120	Épilation à l'électricité
120	Photoépilation

### CONDITIONS D'ADMISSION

La personne est titulaire d'un DEP dans le métier ou la profession correspondant au programme d'études

**OU** Se voit reconnaître les apprentissages équivalents.

**OU** La personne exerce un métier ou une profession en lien avec ce programme d'études.